

## MAIL VAN UW DOMEINNAAM ONTVANGEN

Microsoft Outlook 2010

HOUD U DE VOLGENDE GEGEVENS BIJ DE HAND:

o Het betreffende mailadres en het wachtwoord van dat adres.

GOED OM TE WETEN:

o Deze handleiding is gemaakt specifiek voor het programma Microsoft Outlook 2010. Andere versies van dit programma of andere mailprogramma's werken vergelijkbaar maar waarschijnlijk net iets anders.

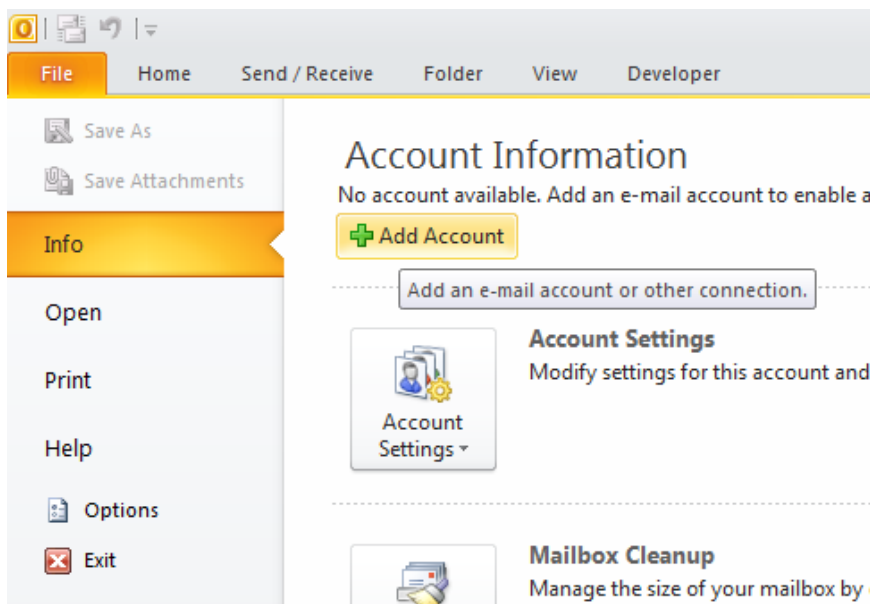
o Deze handleiding is voor de Engelse versie, de Nederlandse benamingen staan tussen haakjes (*Nederlands*).

o Waar in deze handleiding *mail.uwdomein.nl* staat, vervang *uwdomein.nl* dan door uw eigen domeinnaam.

AAN DE SLAG:

1. Open Microsoft Outlook 2010. Selecteer **Add Account** (*Voeg een account toe*) in het menu **File** (*Bestand*).

o Als de wizard **Startinstellingen van Outlook 2010** opent (vaak als u Outlook voor het eerst gebruikt) kunt u op **Next** (*Volgende*) klikken, **Yes** (*Ja*) selecteren en weer op **Next** (*Volgende*) klikken en verder gaan met stap 2.



2. Selecteer aan de onderkant van het scherm **Manually configure server settings or additional server types** (*Serverinstellingen of extra servertypen handmatig configureren*) en klik op **Next** (*Volgende*).

**Add New Account**

**Auto Account Setup**  
Connect to other server types.

**E-mail Account**

Your Name:   
Example: Ellen Adams

E-mail Address:   
Example: ellen@contoso.com

Password:   
Retype Password:   
Type the password your Internet service provider has given you.

**Text Messaging (SMS)**

**Manually configure server settings or additional server types**

< Back   Next >   Cancel

3. Selecteer **Internet E-mail** (*Internet-e-mail*) en klik op **Next** (*Volgende*).

4. Vul uw eigen **naam** en uw **mailadres** in.

5. Selecteer bij **Type account** (*Account Type*) POP3 en vul bij **Incoming mail server** (*Server voor inkomende mail*) mail.uwdomein.nl en ook bij **Outgoing mail server (SMTP)** (*Server voor uitgaande mail (SMTP)*) mail.uwdomein.nl (vervang *uwdomeinnaam.nl* door uw eigen domeinnaam).

6. Vul bij **User Name** (*Gebruikersnaam*) het betreffende mailadres en bij **Password** (*Wachtwoord*) het wachtwoord dat u hebt gekregen (en misschien hebt veranderd). Zorg dat het vakje **Remember password** (*Wachtwoord onthouden*) aangevinkt is. Klik op **More Settings** (*Meer instellingen*).

**Change Account**

**Internet E-mail Settings**  
Each of these settings are required to get your e-mail account working.

**User Information**

Your Name:   
E-mail Address:

**Server Information**

Account Type:   
Incoming mail server:   
Outgoing mail server (SMTP):

**Logon Information**

User Name:   
Password:   
 Remember password  
 Require logon using Secure Password Authentication (SPA)

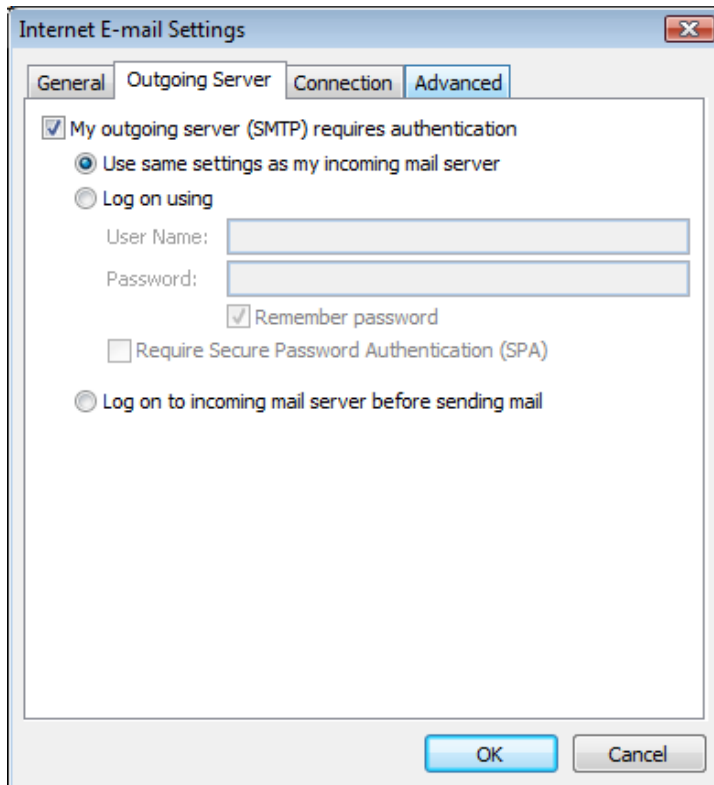
**Test Account Settings**

After filling out the information on this screen, we recommend you test your account by clicking the button below. (Requires network connection)

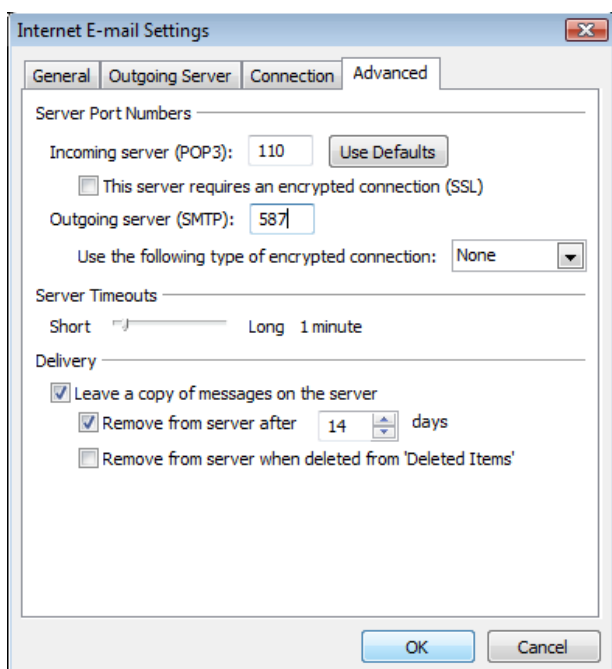
Test Account Settings by clicking the Next button

< Back   Next >   Cancel

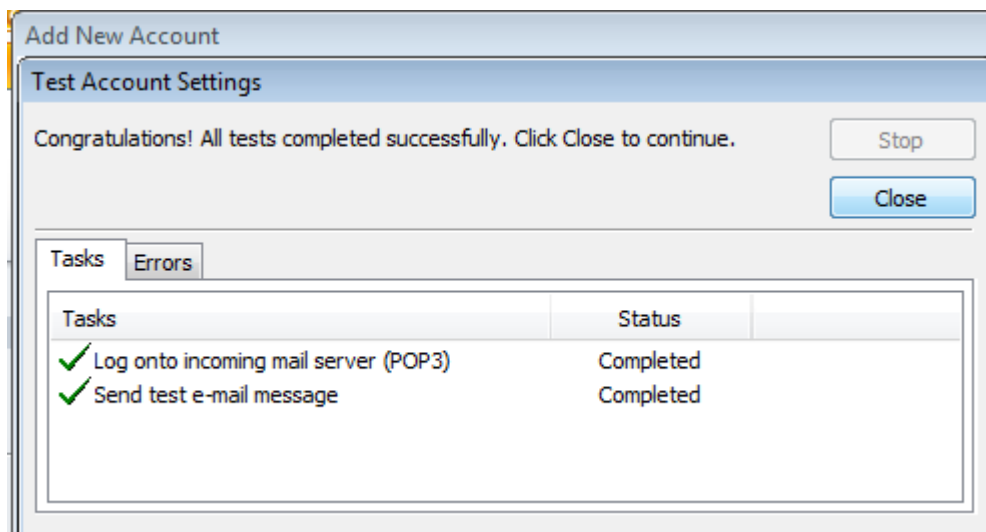
7. Ga naar het tabblad **Outgoing Server** (Server voor uitgaande mail). Vink **My outgoing server (SMTP) requires authentication** (Voor de server van uitgaande mail (SMTP) is verificatie vereist) en selecteer **Use same settings as my incoming mail server** (Dezelfde instellingen gebruiken als voor inkomende e-mail). Ga naar het tabblad **Advanced** (Geavanceerd).



8. Verander bij **Outgoing Server (SMTP)** (Uitgaande server (SMTP) ) 25 in 587. Klik vervolgens op **OK**.

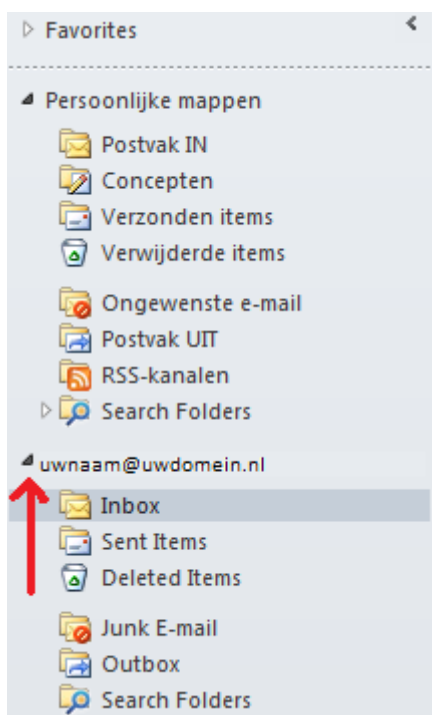


9. Klik op **Next** (*Volgende*). Er wordt automatisch gecontroleerd of uw mailbox correct ingesteld is. Zodra dit gebeurd is krijgt u bericht en drukt u op **Close** (*Afsluiten*). Als dit niet lukt heeft u waarschijnlijk in stap 4 t/m 8 iets verkeerd ingetypt; loop alle stappen nogmaals goed door. Als het hierna nog niet lukt kunt u contact met ons opnemen.



10. Klik op **Finish** (*Afronden*).

11. Uw mailaccount is nu ingesteld en u gaat terug naar het hoofdvenster van Outlook 2010. Klik in de linkerbalk op uw mailadres (klik op het pijltje om alle submappen uit te klappen) en ga naar uw **Inbox**.



#### INSTELLINGEN WIJZIGEN

Ga naar het menu **File** (*Bestand*) en klik op **Account Settings** (*Accountinstellingen*). Klik vervolgens op **Edit** (*Wijzigen*).